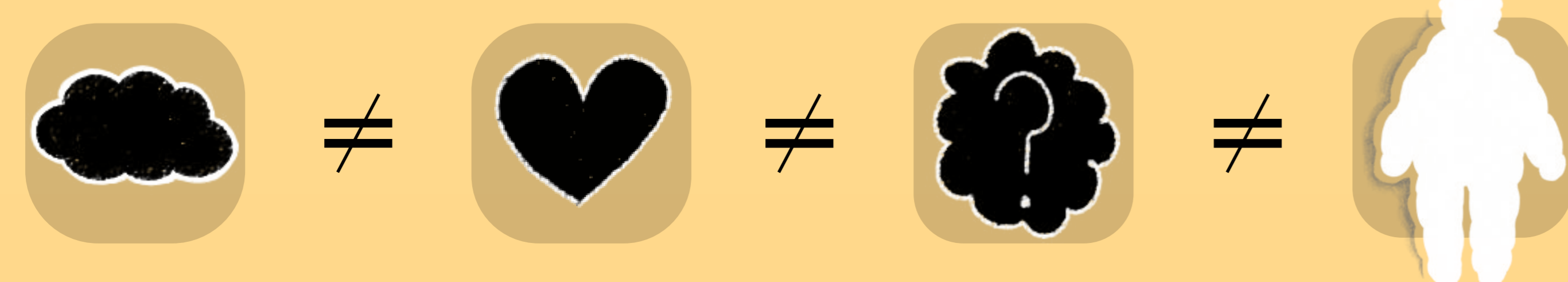
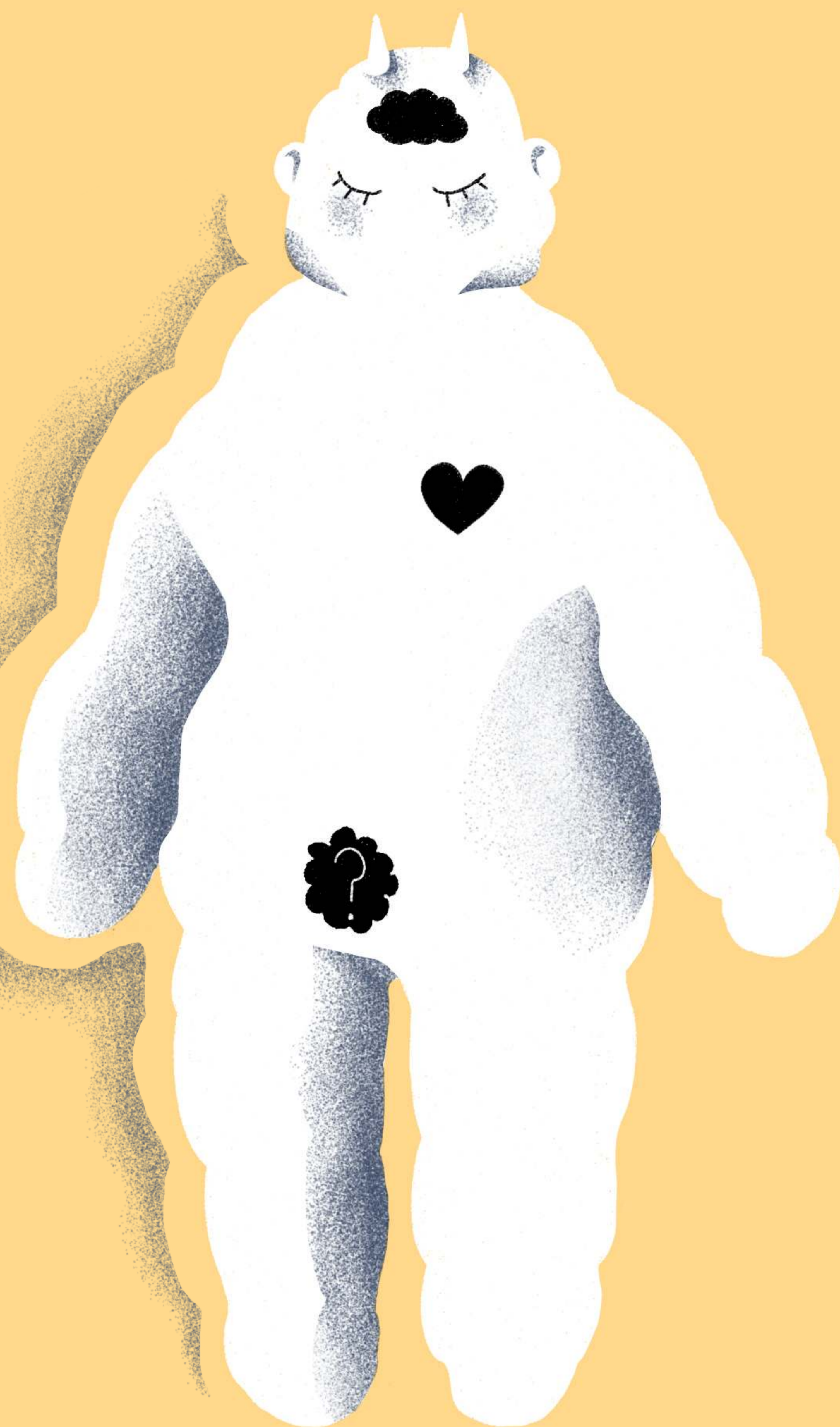


Oblačnik_ca

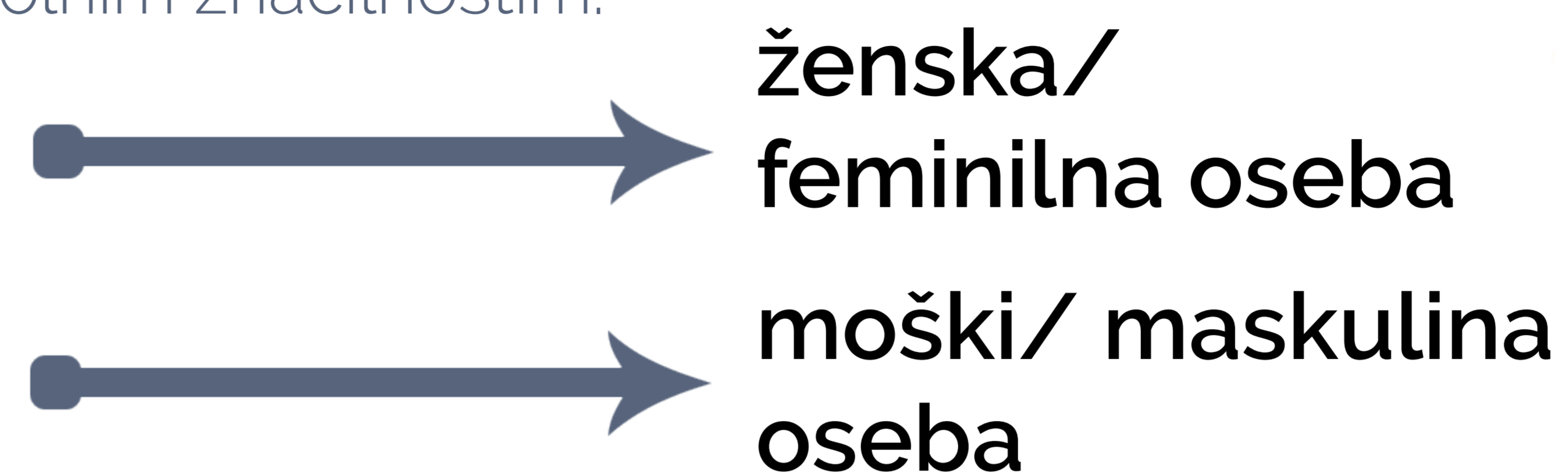
Večina ljudi verjame, da dobro ve, kaj je spol, vendar se ne zavedajo, da je **spol odvisen od številnih dejavnikov**. Spol ni binaren.

Predstavljeni pojmi so **kontinuumi**. Osebe se lahko nahajajo na različnih mestih kontinuumov. Lahko pa o sebi razmišljajo tudi izven teh okvirjev.



Spolna identiteta

Je posameznikova notranja izkušnja in osebno doživljanje lastnega spola, ki lahko ustreza ali ne ustreza na zunaj razpoznavnim spolnim značilnostim.

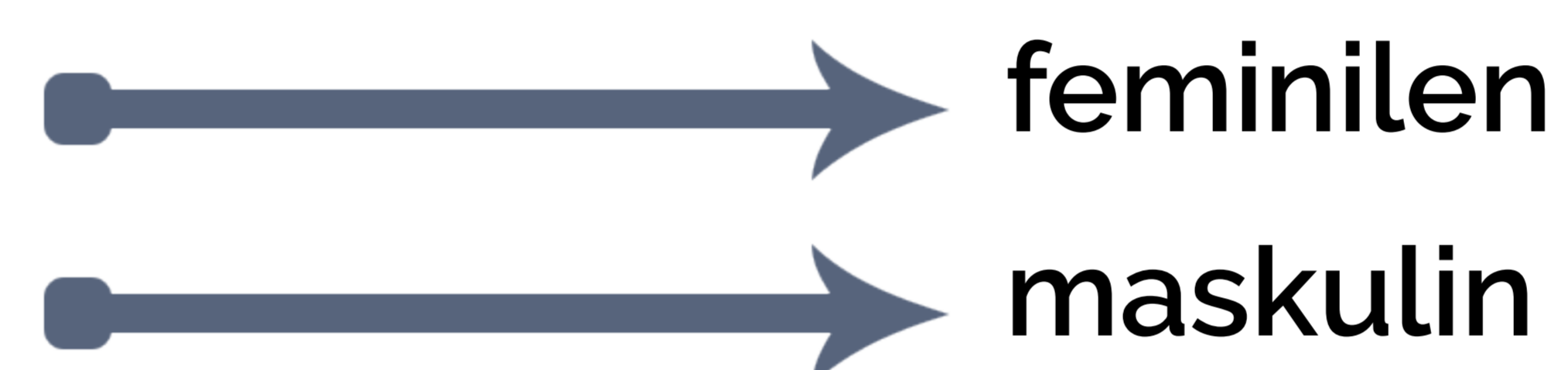


Če se spolna identiteta osebe ujema s spolom, ki ji je bil pripisan ob rojstvu, je oseba **cisspolna**.

Transspolna oseba pa doživlja neujemanje med lastno spolno identiteto in tisto, ki ji jo je pripisala družba.

Spolni izraz

Je vidna zunanja predstavitev lastne spolne identitete.



Spolni izraz se uresničuje z oblačili, ličili, frizuro, (ne)britjem poraščenih delov telesa, telesno držo in mimiko, vedenjem v javnih in zasebnih družbenih okoljih.

Spol, pripisan ob rojstvu

Spol, ki je določen takoj ob rojstvu na osnovi videza zunanjih genitalij.



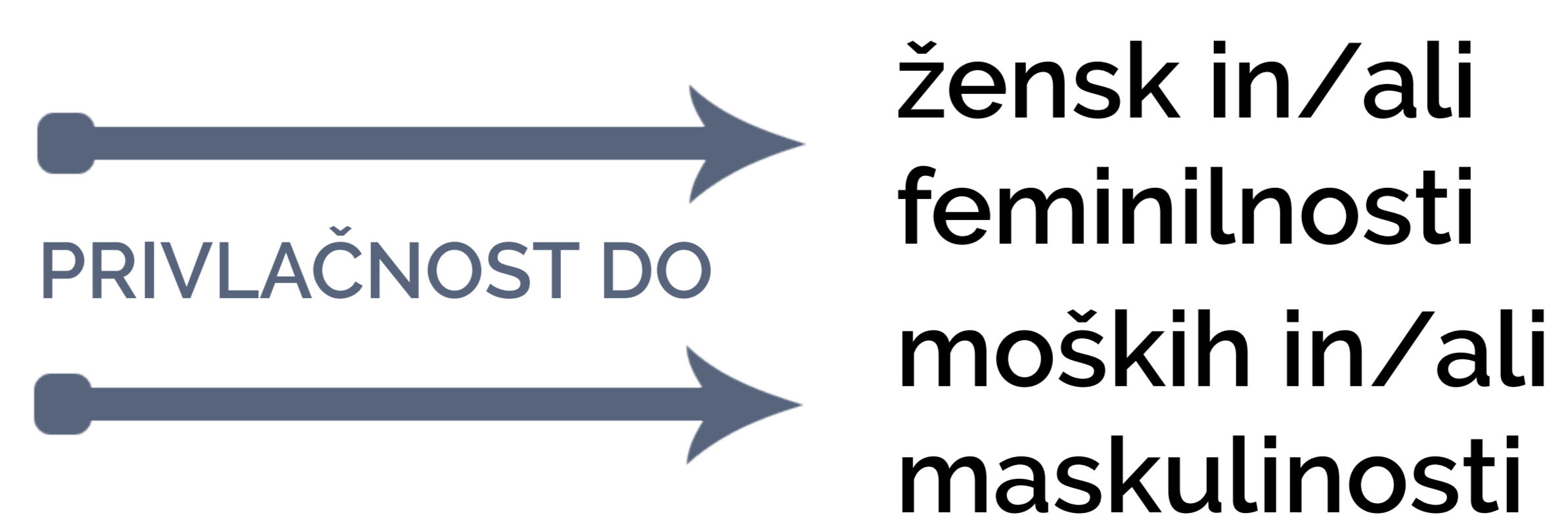
Genitalije predstavljajo samo enega izmed **spolnih znakov**, tj. telesnih značilnosti, s katerimi se rodimo ali ki se razvijejo v odraščanju, in so različne med posameznicami_ki.

Spolni znaki so tudi kromosomi, hormonska zgradba, višina glasu, oblika bokov...

Pri **interspolnih** osebah spolni znaki odstopajo od stereotipih medicinskih in družbenih pričakovanj, na podlagi katerih se pripiše ženski ali moški spol.

Spolna usmerjenost

Je čustvena, romantična in/ali spolna privlačnost do drugih oseb.



Pri vsakem kontinuumu lahko določite, kako izražen je pri vas.